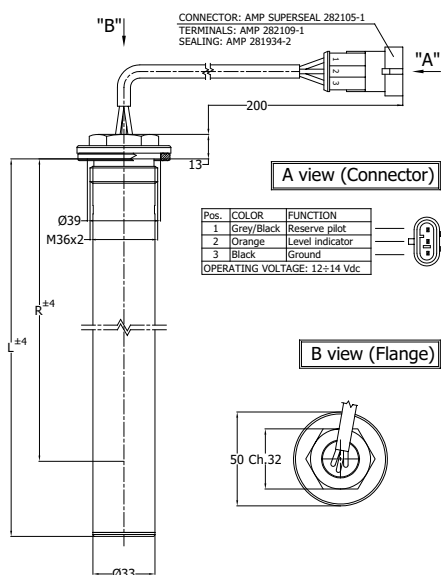


MOD. B8 Sensore di livello carburante resistivo Resistive fuel level sensor



• Impiego	Gasolio
• Fissaggio	M36 x 2 Nylon
• Camera di calma	PVC
• Galleggiante	Nylon espanso
• Guarnizione di tenuta	Gomma resistente agli idrocarburi
• Contatto mobile	Bronzo fosforoso dorato
• Uscita cablaggio	200 mm con connettore
• Circuito stampato	FR4 dorato
• Tenuta cavi	Resina epossidica
• Peso specifico liquido	> 0,7
• Valore OHM	Pieno 7 Ω Vuoto 315 Ω (tab 1)
	Pieno 180 Ω Vuoto 5 Ω (tab 2)

• Use	Diesel fuel
• Fixing	M36 x 2 Nylon
• Stabilized room	PVC
• Float	Foamed nylon
• Gasket seal	Petrol - proof rubber
• Moving contact	Gold Plated Phosphorous bronze
• Wiring output	200 mm with connector
• Printed circuit	FR4 Gold Plated
• Cables seal	Epoxy resin
• Fluid specific weight	> 0,7
• OHM Value	Full 7 Ω Empty 315 Ω (tab 1)
	Full 180 Ω Empty 5 Ω (tab 2)

Tab 1

Pieno 7 Ω Full	L [mm]	147	184	194	218	233	265	275	293	298	334	363	382	407	432	460	468	513
Vuoto 315 Ω Empty	R [mm]	107	149	158	166	199	238	246	216	270	297	330	323	369	403	349	407	464

Tab 2

Pieno 7 Ω Full	L [mm]	147	184	194	218	233	265	275	293	298	334	363	383	399	432	460	472	513
Vuoto 315 Ω Empty	R [mm]	107	149	158	166	199	238	246	216	270	297	330	329	339	403	349	407	464

* Per versioni personalizzate (lunghezza, tipo di cablaggio, ecc.) contattare i nostri servizi commerciali
For customized version (length, type of cable, etc.) please contact our customer service

Per un corretto impiego vedere le note generali del catalogo sensori Euroswitch edizione 10/2010.
For a correct use please refer to "General Notes" in the Euroswitch sensors catalogue, edition 10/2010.