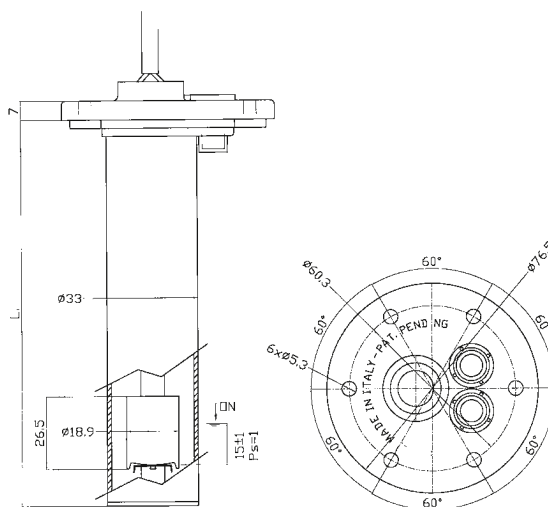


MOD. SRE SOF

Sensore riserva elettromeccanico con camera di calma
Electromechanical reserve level sensor with stabilized room



• Impiego	SOF Oli Minerali - Gasolio SRE Benzina
• Fissaggio	Flangia in Nylon 6 fori
• Stelo	Nylon
• Camera di calma	PVC (Al per benzina)
• Galleggiante	Nylon espanso
• Guarnizione di tenuta	Gomma anti-idrocarburi
• Contatto fisso	Ottone argentato
• Contatto mobile	Bronzo fosforoso argentato
• Uscita cablaggio	500 mm PVC*
• Tipo contatto	Elettromeccanico N.C.
• Max pot. commut.	5 W
• Max corrente commut.	500 mA
• Max tensione commut.	24 Vdc
• Tipo di azionamento	1B
• Situazione di inquinazione	Normale
• Peso specifico liquido	> 0,7
• Temperatura di funzionamento	-10°C / +80°C
• Peso	~ 120 gr (Per L=185 mm)
• Lunghezze	A richiesta L min = 100 mm L max = 1000 mm

• Use	SOF Mineral oils - Diesel fuel SRE Petrol
• Fixing	6 holes Nylon flange
• Stem	Nylon
• Stabilized room	PVC (Aluminum for petrol)
• Float	Foamed nylon
• Gasket seal	Anti-petrol rubber
• Fixed contact	Silver plated brass
• Moving contact	Silver plat. Phosphorous bronze
• Wiring output	500 mm PVC*
• Type of contact	Electromechanical N.C.
• Max switch. capacity	5 W
• Max switch. current	500 mA
• Max switch. voltage	24 Vdc
• Action type	1B
• Pollution situation	Normal
• Fluid specific weight	> 0,7
• Working temperature	-10°C / +80°C
• Weight	~ 120 gr (for L= 185 mm)
• Length	On request L min = 100 mm L max = 1000 mm

Sensore per circuiti a bassissima tensione di sicurezza o accumulatori elettrici
Sensor for very low-voltage safety circuits or electric accumulators

Per versioni personalizzate (uscita cablaggio, ecc.) contattare Euroswitch
For customized version (output cable, etc.) please contact Euroswitch

Per un corretto impiego vedere le note generali del catalogo sensori Euroswitch edizione 10/2010.
For a correct use please refer to "General Notes" in the Euroswitch sensors catalogue, edition 10/2010.