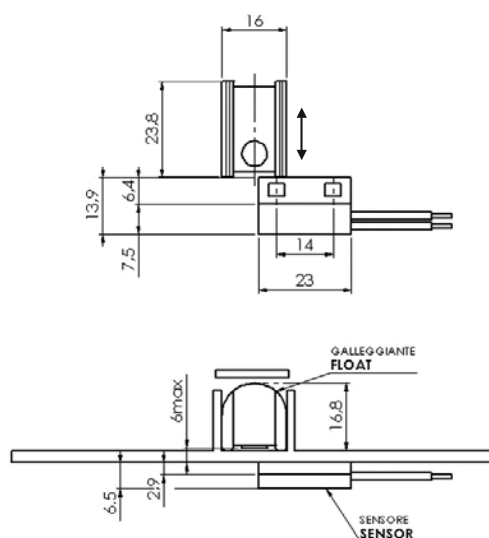
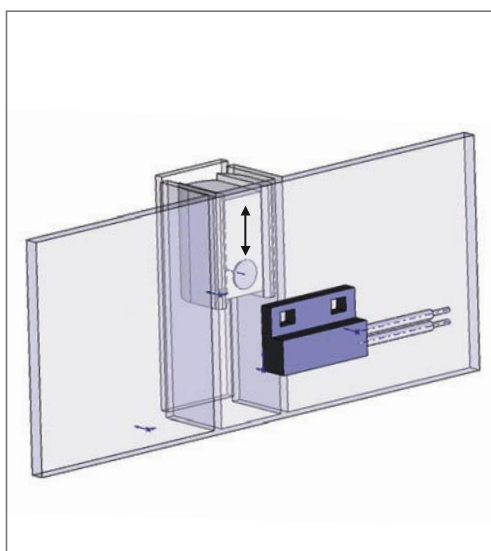


## MOD. P915

## Sensore di livello elettromagnetico per serbatoi estraibili *Electromagnetic level sensor for extraible tank*



• Impiego	Acqua - Acidi
• Stelo	Nylon
• Galleggiante	Polipropilene
• Uscita cablaggio	500 mm PVC
• Tipo contatto	Reed N.A.
• Max pot. commut.	10 W
• Max corrente commut.	0,5 A
• Max tensione commut.	50 V
• Tipo di azionamento	1B
• Situazione di polluzione	normale
• Peso specif. liquido	> 0,8
• Temperatura di funzionamento	-10°C / +80°C
• Peso	~ 8/10 gr

• Use	Water - Acids
• Stem	Nylon
• Float	Polypropilene
• Wiring output	500 mm PVC
• Type of contact	Reed N.O
• Max switch. capacity	10 W
• Max switch. current	0,5 A
• Max switch. voltage	50 V
• Action type	1B
• Pollution situation	normal
• Specific fluid weight	> 0,8
• Working temperature	-10°C / +80°C
• Weight	~ 8/10 gr

### Codice - Part Number

Sensore - Sensor	P915FZ - 100
Galleggiante - Float	GLL016 - 002

Nel caso di connessioni non isolate, devono essere prese le adeguate precauzioni per garantire la distanza minima di sicurezza tra i diversi morsetti.  
*When using non-insulated connections, the necessary precautions must be taken to ensure the minimum safety distance between the terminals*

\* Per versioni personalizzate (tipo di cablaggio, temperatura > 80°C, tensione > 50V, ecc.) contattare Euroswitch  
*For customized version (type of cable, temperature > 80°C, voltage > 50V, etc.) please contact Euroswitch*

Per un corretto impiego vedere le note generali del catalogo sensori Euroswitch edizione 10/2010.  
*For a correct use please refer to "General Notes" in the Euroswitch sensors catalogue, edition 10/2010.*