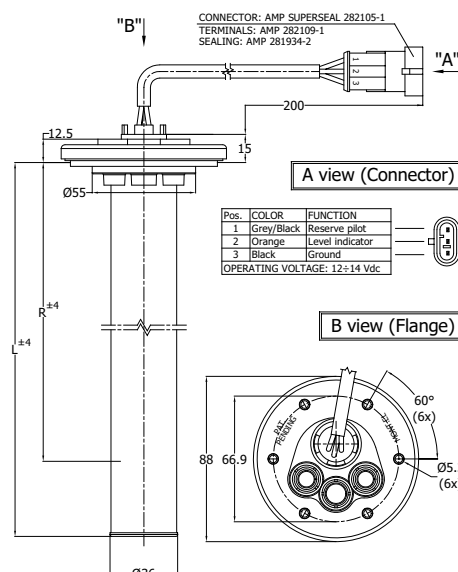


MOD. B3 Sensore di livello carburante resistivo Resistive fuel level sensor



• Impiego	Gasolio - Benzina
• Fissaggio	Flangia in nylon 6 fori
• Camera di calma	Alluminio
• Galleggiante	Nylon espanso
• Guarnizione di tenuta	Gomma resistente agli idrocarburi
• Contro flangia	Acciaio Zincato
• Contatto mobile	Bronzo fosforoso dorato
• Uscita cablaggio	200 mm con connettore
• Circuito stampato	FR4 dorato
• Tenuta cavi	Resina epossidica
• Peso specifico liquido	> 0,7
• Valore OHM	Pieno 7 Ω Vuoto 315 Ω (tab 1)
	Pieno 180 Ω Vuoto 5 Ω (tab 2)

• Use	Diesel fuel - Petrol
• Fixing	6 holes Nylon flange
• Stabilized room	Aluminum
• Float	Foamed nylon
• Gasket seal	Petrol - proof rubber
• Counter flange	Zinc plated
• Moving contact	Gold Plated Phosphorous bronze
• Wiring output	200 mm with connector
• Printed circuit	FR4 Gold Plated
• Cables seal	Epoxy resin
• Fluid specific weight	> 0,7
• OHM Value	Full 7 Ω Empty 315 Ω (tab 1)
	Full 180 Ω Empty 5 Ω (tab 2)

Tab 1

Pieno 7 Ω Full	Ling	225	257	290	326	355	374	399	424	452	460	490	505	515	552	571	624	650	684
	Lris	191	230	262	289	322	315	361	395	341	380	440	456	462	500	541	544	608	638
Vuoto 315 Ω Empty																			

Tab 2

Pieno 180 Ω Full	Ling	225	257	290	326	355	375	391	424	452	460	490	505	515	552	571	624	650	684
	Lris	191	230	262	289	322	321	331	395	341	380	440	456	462	500	541	544	608	538
Vuoto 10 Ω Empty																			

* Per versioni personalizzate (tubi di aspirazione, tipo di cablaggio, lunghezze, ecc.) contattare i nostri servizi commerciali
For customized version (suction pipe, type of cable, length, etc.) please contact our customer service

Per un corretto impiego vedere le note generali del catalogo sensori Euroswitch edizione 10/2010.
For a correct use please refer to "General Notes" in the Euroswitch sensors catalogue, edition 10/2010.