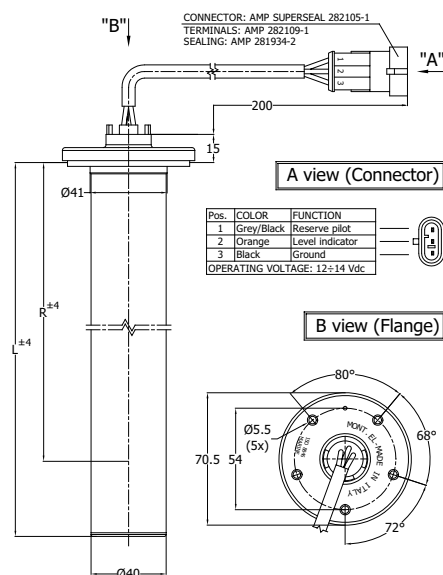


## MOD. B5 Sensore di livello carburante resistivo Resistive fuel level sensor



• Impiego	Gasolio -Benzina
• Fissaggio	Flangia in nylon 5 fori
• Camera di calma	Alluminio
• Galleggiante	Nylon espanso
• Guarnizione di tenuta	Gomma resistente agli idrocarburi
• Contatto mobile	Bronzo fosforoso dorato
• Uscita cablaggio	200 mm con connettore
• Circuito stampato	FR4 dorato
• Tenuta cavi	Resina epossidica
• Peso specifico liquido	> 0,7
• Valore OHM	Pieno 7 Ω Vuoto 315 Ω (tab 1)
	Pieno 180 Ω Vuoto 5 Ω (tab 2)

• Use	Diesel fuel - Petrol
• Fixing	5 holes Nylon flange
• Stabilized room	Aluminum
• Float	Foamed nylon
• Gasket seal	Petrol - proof rubber
• Moving contact	Gold Plated Phosphorous bronze
• Wiring output	200 mm with connector
• Printed circuit	FR4 Gold Plated
• Cables seal	Epoxy resin
• Fluid specific weight	> 0,7
• OHM Value	Full 7 Ω Empty 315 Ω (tab 1)
	Full 180 Ω Empty 5 Ω (tab 2)

Tab 1

Pieno 7 Ω Full	Ling	147	184	194	218	233	265	298	334	363	382	407	432	460	468	498	513	523	560	579	632	658	692
Vuoto 315 Ω Empty	Lris	107	149	158	166	199	238	270	297	330	323	369	403	349	388	448	464	470	508	549	552	616	646

Tab 2

Pieno 180 Ω Full	Ling	147	184	194	218	233	265	298	334	363	383	399	432	460	468	498	513	523	560	579	632	658	692
Vuoto 10 Ω Empty	Lris	107	149	158	166	199	238	270	297	330	329	339	403	349	388	448	464	470	508	549	552	616	646

\* Per versioni personalizzate (tubi di aspirazione, tipo di cablaggio, lunghezze, ecc.) contattare i nostri servizi commerciali  
For customized version (suction pipe, type of cable, length, etc.) please contact our customer service

Per un corretto impiego vedere le note generali del catalogo sensori Euroswitch edizione 10/2010.  
For a correct use please refer to "General Notes" in the Euroswitch sensors catalogue, edition 10/2010.