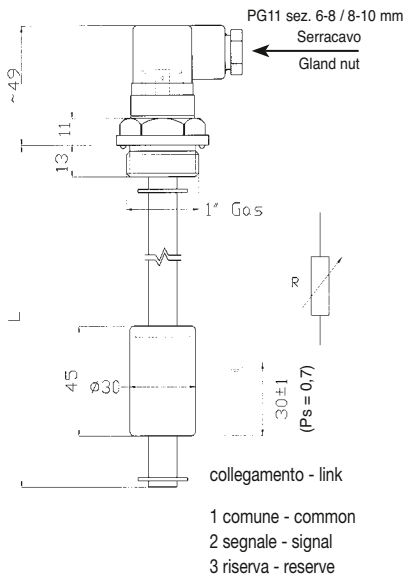
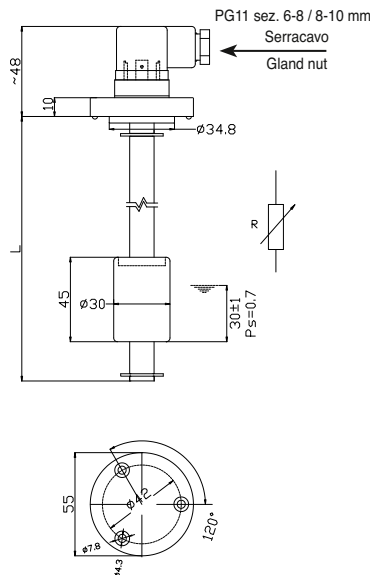


Sensore di livello resistivo elettromagnetico Resistive electromagnetic level sensor

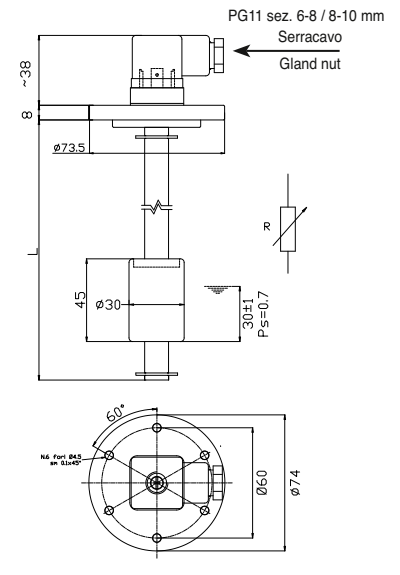
MOD. IMR



MOD. IMRT



MOD. IMRB



• Impiego	Acqua - Oli minerali-Gasolio-Benzina
• Fissaggio	IMR 1" gas in Al (AISI 304 a richiesta)
	IMRT Flangia 3 fori in Al (AISI 304 a richiesta)
	IMRB Flangia Inox aisi 304 6 fori
• Stelo	Ottone / Acciaio
• Galleggiante	NBR
• Seeger	Bronzo fosforoso / AISI 316
• O-Ring	IMR NBR
	IMRT NBR Guarnizione
	IMRB FKM Guarnizione
• Connessione elettrica	Connettore DIN 43650
• Grado di protezione	IP65 IP67
• Tipo di azionamento	1B
• Situazione di inquinazione	Normale
• Peso specif. liquido	> 0,6
• Temp. di funzionamento	-10°C / +80°C
• Passo (Risoluzione)	10/20 mm
• Principio di funzionamento	vedi pag. 18
• Segnale in uscita	Resistivo

• Use	Water - Mineral oils-Diesel fuel-Petrol
• Fixing	IMR Al 1" gas (AISI 304 on request)
	IMRT 3 holes flange in Al (AISI 304 on request)
	IMRB flange 6 holes in stainless steel aisi 304
• Stem	Brass / steel
• Float	NBR
• Seeger	Phosphorous bronze / AISI 316
• O-Ring	IMR NBR
	IMRT NBR Gasket
	IMRB FKM Gasket
• Electrical connection	Connector DIN 43650
• Protection degree	IP65 IP67
• Action type	1B
• Pollution situation	normal
• Fluid specific weight	> 0,6
• Working temperature	-10°C / +80°C
• Pitch (Resolution)	10/20 mm
• Working principle	see page 18
• Output signal	Resistive

Per versioni personalizzate (lunghezze, tipo di fissaggio, valore di resistenza in uscita, connessione elettrica, ecc.) contattare i nostri servizi commerciali
For customized version (length, type of fixing, value resistance, electrical connection, etc.) please contact our customer service

Per un corretto impiego vedere le note generali del catalogo sensori Euroswitch edizione 10/2010.
For a correct use please refer to "General Notes" in the Euroswitch sensors catalogue, edition 10/2010.