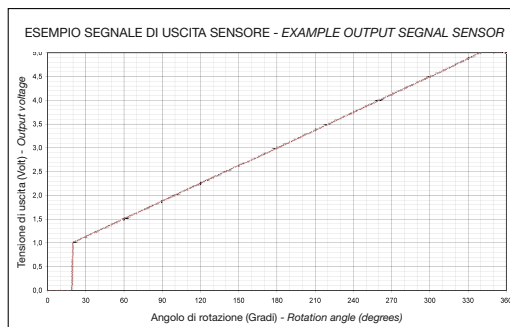
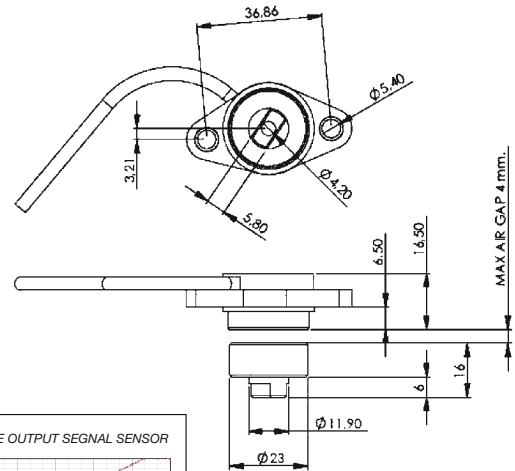


## MOD. SNM03

## Sensore angolare ad effetto di Hall Angular position hall effect sensor



### Esempi applicativi:

- Controllo di posizione nei sistemi sterzanti (Drive by wire).
- Controllo della posizione angolare di parti meccaniche, anche in ambienti gravosi. (presenza di polvere, umidità, vibrazioni, ecc.)

### Caratteristiche:

- Il sensore può ruotare liberamente di 360°.
- Uscita lineare programmabile (pendenza della curva e azione positiva o negativa, offset).
- Uscita opzionale con segnale PWM.
- Autocompensazione dell' eventuale disallineamento tra sensore e magnete
- Possibilità di accoppiamento con un magnete "custom".

### Sample applications:

- Can be used as a drive-by-wire application (position sensor for steering systems)
- Installed in an angular position on mechanical parts in heavy-duty environments (dust, humidity, vibration, etc.)

### Characteristics:

- The sensor is free to rotate 360°.
- Programmable linear output (curve gradient and positive or negative action, offset).
- Optional output with PWM signal.
- Automatic adjustment of any mismatch between sensor and magnet.
- Can be coupled with a custom magnet.

### CARATTERISTICHE MECCANICHE

• Angolo di lavoro	0 to 360 gradi di rotazione (Senza battute d'arresto meccaniche)
• Connettore	JST 3 vie Portamaschio Pos. 1 Vcc-Rosso Pos. 2 Out-Marrone Pos. 3 GND-Nero

### FEATURES

• Working Angle Range	0 to 360 rotation degrees (Without mechanical stop)
• Connector	JST 3 ways Pin male Pos. 1 Vcc-Red Pos. 2 Out-Brown Pos. 3 GND-Black

### CARATTERISTICHE ELETTRICHE

• Campo di lavoro	0 to 360 gradi di rotazione
• Alimentazione	5.0 VDC ± 10%
• Sovratensione Max	20 VDC
• Tensione inversa	-10 VDC
• Corrente massima di uscita	8mA
• Corrente minima di uscita	-8mA
• Risoluzione	Analogica
• Temper. di funzionamento	-40 to 125°C (opzionale 150°C max)
• Segnale di uscita	Programmabile
• Grado di protezione	IP67

### ELECTRICAL DATA

• Working range	0 to 360 rotation degrees
• Supply voltage	5.0 VDC ± 10%
• Max voltage	20 VDC
• Inversion voltage	-10 VDC
• Maximum output current	8mA
• Minimum output current	-8mA
• Resolution	Analogue
• Temperature range	-40 to 125°C (optional 150°C max)
• Output signal	Programmable
• Protection degree	IP67

Per un corretto impiego vedere le note generali del catalogo sensori Euroswitch edizione 10/2010.  
For a correct use please refer to "General Notes" in the Euroswitch sensors catalogue, edition 10/2010.