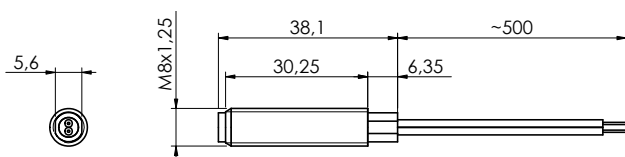
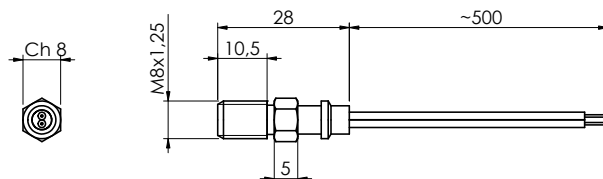


1930



1935



CODICE - PART NUMBER

Sensore - Sensor	NERO BLACK	NERO BLACK
1930		1930FZ - 100
1935		1935FZ - 100

Per versioni personalizzate (lunghezze, tipo di fissaggio, valore di resistenza in uscita, connessione elettrica, ecc.) contattare i nostri servizi commerciali. Per un corretto impiego vedere le note generali del catalogo sensori Euroswitch, ultima edizione.

For customized version (length, type of fixing, value resistance, electrical connection, etc.) please contact our customer service. For a correct use please refer to "General Notes" in the Euroswitch sensors catalogue, last edition.

Stelo	Alluminio anodizzato M8 x 1,25
Uscita cablaggio	500 mm PVC
Tipo contatto	Reed N.A.
Max potenza commut.	10 W
Max corrente commut.	0,5 A
Max tensione commut.	< 50 V
Temp. di funzionamento	-40°C / +80°C
Peso	~ 10/12 gr

Stem	Aluminum anodized M8 x 1,25
Wiring output	500 mm PVC
Type of contact	Reed N.O
Max switch. capacity	10 W
Max switch. current	0,5 A
Max switch. voltage	< 50 V
Working temperature	-40°C / +80°C
Weight	~ 10/12 gr

L'Azienda si riserva la facoltà di apportare modifiche tecniche ai prodotti o di cessarne la produzione senza obbligo di preavviso. *The Company reserves the right to modify the technical features of the products or halt production at any time without notice.*