
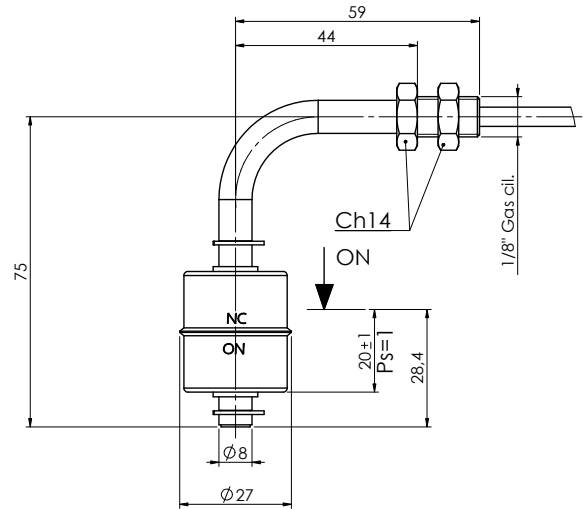
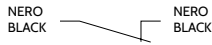
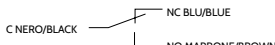


A richiesta è disponibile la certificazione: 
Certification available on request:



Codice Part number	
	
IMPG075- 100	IMPG075- 500
Per passare da N.C. a N.A. è sufficiente capovolgere il galleggiante The contact can be converted from N.C. to N.O. by rotating the float upside down	Contatto SPDT SPDT Contact
Il collegamento a terra deve essere garantito dal sistema di montaggio Grounding must be fasten by assembling system	

Per versione **UL** aggiungere la lettera **U** alla fine del codice Esempio: IMPGU
For **UL** version add **U** at the end of the code Example: IMPGU

Nel caso di connessioni non isolate devono essere prese le adeguate precauzioni per garantire la distanza minima di sicurezza tra i diversi morsetti.
Per versioni personalizzate (lunghezze diverse, temperatura > 100°C, ecc.) contattare Euroswitch.

*When using non-insulated connections, the necessary precautions must be taken to ensure the minimum safety distance between the terminals
For customized version (different length, temperature > 100°C, etc.) please contact Euroswitch.*

Impiego Use	Acqua - Olio - Acidi - Carburanti (Fluidi alimentari a richiesta) Water - Oil - Acids - Fuels (Alimentary liquids on request)
Fissaggio Fixing	G 1/8" cilindrico G 1/8" cylindrical
Stelo Stem	Inox aisi 304 (316 a richiesta) Stainless steel aisi 304 (316 on request)
Dado Nut	Inox aisi Stainless steel aisi
Galleggiante Float	Inox aisi 316 Stainless steel aisi 316
Seeger	Inox aisi 316 Stainless steel aisi 316
Connessione elettrica Electrical connection	500 mm (Altre a richiesta) (Others on request) Cablaggi categoria Wiring category UL AVLV2

Tipo contatto Type of contact	Reed N.A./N.C. (SPDT) Reed N.O./ N.C. (SPDT)	
Max potenza commut. Max switch. capacity	40 W - (3 W SPDT)	
Max corrente commut. Max switch. current	1 A - (0.25A SPDT)	Versione UL UL Version 0.189 A (0.25 A SPDT)
Max tensione commut. Max switch. voltage	250 Vac (50V SPDT)	250 Vac (125 Vac SPDT)
Temp. in funzionamento Working temperature	-20°C / +100°C (HT -20°C / +200°C)	Surrounding temperature -20°C / +90°C
Peso specif. liquido Fluid specific weight	> 0,8	